

FILEMAKER SERVER 10 ADVANCED MAXIMIZE YOUR DATABASE SHARING CAPABILITIES!

FileMaker® Server 10 Advanced は、FileMaker Server 10 のすべての機能に加えて、インスタント Web 公開機能、ODBC/JDBC 接続機能をそなえ、FileMaker Pro 接続の上限数も拡大しました。ネットワーク上であろうと、Web 上であろうと、FileMaker Server 10 Advanced は、あなたのデータベース共有と接続機能を、簡単かつ安全に最大化します。

FileMaker Server 10 Advanced の新機能

接続の上限数が拡大し、時間を節約してくれる各種ツールや、強化されたメンテナンス機能、PHP Web サイトをより速く作成できる機能などが充実。

- **New!** 最大 999 の FileMaker Pro クライアント* の同時接続をサポートします。
- **New!** インポートやエクスポートのスクリプトをスケジュールして、レポート生成を自動化することができます。
- **New!** FileMaker Server 10 から SMTP サーバーを直接経由して E メールを送信できるので、スピーディーな直接配信が可能。Eメールのクライアントソフトは不要です。
- **New!** データベースの一貫性やエラーをチェックするための検証テストを自動的におこなうスケジュールを作成できます。
- **New!** データベース・ログのスナップショットが見られるので、問題のある箇所を素早く特定することができます。
- **New!** PHP Site Assistant を使用して、10 種類のテーマからスタイルを選択し、見栄えのいい Web サイトをほんの数分で作成することができます。
- **New!** ビルトインの PHP プレビューを使って、Web 公開する前に Web サイトを確認することができます。

同時接続クライアント数が増加

大規模なワークグループの FileMaker Pro クライアントと接続する必要があるなら、最大 999 の FileMaker Pro クライアント* の同時接続をサポートできるのは FileMaker Server 10 Advanced だけです。これは、FileMaker Server 10 でサポートするクライアント数の約 4 倍です。

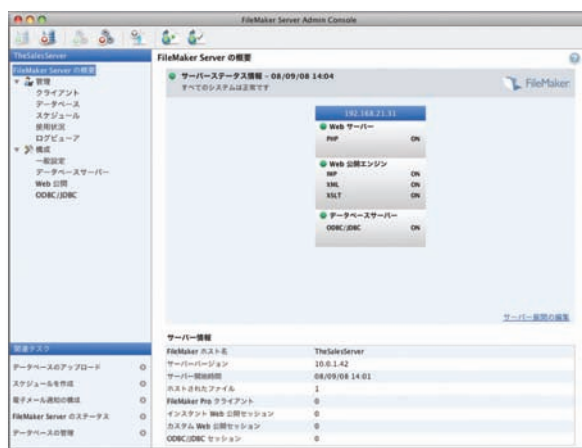
インスタント Web 公開でさらに多くの ユーザと共有

インスタント Web 公開を使って簡単にデータベースを Web 上に公開し、大規模なワークグループの人々とも共有できます**。わずか数クリックで、どんな種類の情報でも安全に共有を開始することができます。登録サイト、顧客からのフィードバックフォーム、サービスリクエスト、アンケート調査など、さまざまな内容の公開が可能です。インスタント

Web 公開は特別なハードウェアやソフトウェアを必要とせず、一般に普及している Web ブラウザをサポートしています。

ODBC/JDBC を利用して FileMaker Pro データを共有

ODBC (Open Database Connectivity) および JDBC をサポートするので、さまざまな外部プログラムや開発ツールから、FileMaker Server 10 Advanced によりホストされる FileMaker Pro データベースからデータを読み出したり、そのデータベースにデータを書き込んだりすることが可能です。最大 50 の ODBC/JDBC リモート同時接続ができます。ローカルサーバー上で動作しているプログラムでも、リモートクライアント上で動作しているプログラムからでも、接続を確立することができます。



Admin Console で、あらゆる面のサーバー管理を一箇所に集中しておこなえます。

* パフォーマンスは、データベースの構造や複雑さの度合いによって異なる場合があります。

** FileMaker Server 10 Advanced は、最大 100 のインスタント Web 公開ユーザの同時接続をサポートします。一方、FileMaker Pro 10 のインスタント Web 公開で同時接続できるのは、最大 5 ユーザです。

システム条件

オペレーティングシステムソフトウェア†

Windows

- Windows Server 2003 Standard Edition SP2
- Windows Server 2008 Standard Edition SP1
- Windows Vista Business SP1

Mac OS X

- Mac OS X 10.4.11
(Intel または Power PC プロセッサ搭載)
- Mac OS X Server 10.4.11
(Intel または Power PC プロセッサ搭載)
- Mac OS X 10.5.4
(Intel または Power PC プロセッサ搭載)
- Mac OS X Server 10.5.4
(Intel または Power PC プロセッサ搭載)

動作環境についてのさらに詳しい情報は、以下の URL を参照してください。

www.filemaker.co.jp/products/fms/tech_specs.html

† 上記システムの記載バージョンは、必要最低条件です。本ソフトウェアは、FileMaker, Inc. により認定される上記システムの将来バージョンでも動作します。



ボリュームライセンスのご購入について

企業・団体・教育機関のお客様に、10 ライセンス以上をご購入の場合、パッケージの通常製品よりもお得な価格でご利用いただけるよう、特別にご用意したボリュームライセンス購入プログラムがあります。詳しくは、ファイルメーカーのホームページ www.filemaker.co.jp/license にて、「ファイルメーカー SLP (Software Licensing Program)」をごらんください。また、ファイルメーカー SLP に関するご質問、ご購入に関するご相談は、下記の FileMaker Information Center にて承ります。

FileMaker Business Alliance について

FBA には、開発ニーズのある企業をサポートすることができる何千ものソリューションプロバイダーが参加しており、カスタマイズされたビジネスソリューションや充実したトレーニングが提供されています。詳しくは、www.filemaker.co.jp/fba をご覧ください。

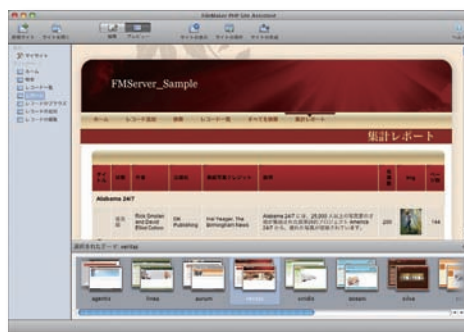
FileMaker, Inc. について

FileMaker, Inc. が提供する全製品ラインは、FileMaker Pro、FileMaker Pro Advanced、FileMaker Server、FileMaker Server Advanced、そして Bento です。これらの製品は、パワフルで包括的なビジネスソリューションを企業に提供します。詳しくは、ファイルメーカーのホームページ www.filemaker.co.jp をご覧ください。

FileMaker Server 10 にも含まれるサーバー管理の機能に加えて、FileMaker Server 10 Advanced では、さらに進んだ共有機能が活用できます。

主な機能と利点

- **セットアップと管理** – インストールと設定が、ほんの 20 分程度で完了します。ネットワーク上のどのコンピュータからでも、Admin Console でデータベースをリモートで管理でき、管理タスクを自動化できます。
- **メンテナンス** – エラーやメンテナンス処理の完了が E メールで通知されます。
- **パフォーマンスと可用性** – FileMaker Pro データベースを FileMaker Server で実行すると速度が高まり、24 時間 365 日のアクセスが可能になります。自動化されたライブバックアップをスケジュールして、データの整合性を確認することができます。
- **セキュリティ** – SSL 暗号化を利用して、安全にデータを転送。Active Directory や Open Directory を使った外部認証で、ユーザアクセスを管理することも可能です。
- **ネットワーク共有** – 大規模なワークグループのユーザが、ネットワーク上でデータベースを同時接続して共有できます。
- **Web 公開** – PHP や XSLT を利用して、データを Web に公開。Web 上へのデータベースの公開をステップバイステップでガイドしてくれる PHP Site Assistant を利用できます。
- **接続** – Microsoft SQL Server、Oracle、MySQL などの外部 SQL データソースとのライブ接続を安全に一元化できます。
- **インスタント Web 公開** – インスタント Web 公開を使って簡単にデータベースを Web 上に公開でき、最大 100 ユーザが同時接続して共有できます。FileMaker Pro だけで共有する場合の 20 倍のユーザ数です。
- **ODBC/JDBC 接続** – サーバードータベースの ODBC/JDBC サポートにより、他のアプリケーションと FileMaker のデータを共有できます。ODBC/JDBC クライアントは、FileMaker データベースに対して SQL クエリを送信できます。
- **接続の上限** – 最大 999 の FileMaker Pro クライアントが同時に接続できるようになりました。FileMaker Server 10 でサポートするクライアント数の約 4 倍です。



ビルトインの PHP プレビューを使って、Web 公開する前に、Web サイトをチェックできます。



PHP Site Assistant で、データ駆動型 Web サイトを作成できます。



ファイルメーカー株式会社

〒102-8721 東京都千代田区二番町 11-5 番町HYビル

FileMaker Information Center

TEL : (03) 5977-7256 FAX : (03) 5210-9022

受付時間/9:00-12:00, 13:00-17:30 (祝祭日を除く月曜日から金曜日)

www.filemaker.co.jp

最新情報はファイルメーカー社ホームページまで

◎お問い合わせは下記の販売店へどうぞ